

Заместитель министра - начальник управления
использования, воспроизводства лесов, ведения
государственного лесного реестра и инвестиций
Министерства природных ресурсов
и экологии Калужской
области

И.В. Кобозев

17.09.2021

Акт

лесопатологического обследования N 46/21

лесных насаждений ГКУ КО «Жуковское лесничество»

Калужской области

Способ лесопатологического обследования: Визуальное

Инструментальное V

Место проведения

Участковое лесничество	Урочище (дача)	Квартал (кварталы)	Выдел (выделы)	Площадь, га	ЛП выдел	Площадь ЛП выдела
Зареченское	-	4	24	2,9	-	-

Лесопатологическое обследование проведено на общей 2,9 га.

Кадастровый номер участка: 40:07:000000:731

Документ о праве пользования: -

вид разрешенного использования лесов: -

2. Инструментальное (детальное) обследование лесных насаждений.

2.1 . Лесничество Жуковское
Участковое лесничество Зареченское
Урочище (дача) - Квартал 4 Выдел 24
Лесопатологический выдел -

Наличие ограничений или особенностей участка, влияющих на назначение СОМ:

в выделе имеется ОЗУ: берегозащитные, почвозащитные участки лесов, расположенных вдоль водных объектов, склонов оврагов. в выделе имеется ООПТ;

(отметка о наличии ООПТ, ОЗУ, водоохранной зоны, радиоактивного загрязнения лесов, угрозы возникновения очагов вредных организмов или пожарной опасности в лесах)

2.2. Фактическая таксационная характеристика лесного насаждения

соответствует таксационному описанию.

Ведомость лесных участков с выявленными несоответствиями таксационным описаниям (Приложение 1) не прилагается

2.3. Состояние насаждений:

устойчивое ($СКС < 1,50$)
с нарушенной устойчивостью ($СКС \geq 1,51 - \leq 4,50$)
с утраченной устойчивостью ($СКС \geq 4,51$)

2.4. Средневзвешенная категория состояния 1,58

Причины ослабления, повреждения насаждения:

повреждение (заселено или отработано) короедом-типографом (код 343); воздействия шквалистых и ураганных ветров прошлых лет, повлекшие слом стволов деревьев (код 822); воздействия сильных ветров прошлых лет, повлекшие наклон более 10° , изгиб или вывал деревьев (код 821). Данные причины определены по следующим признакам: отработано стволовыми вредителями $> 1/2$ окр. ств. под кроной; слом ствола под кроной прошлых лет; обрыв корней (вывал) прошлых лет.

2.4.1 Заселено (отработано) стволовыми вредителями:

Вид вредителя	Порода	Встречаемость заселенных деревьев, % от запаса породы	Встречаемость отработанных деревьев, % от запаса породы	Степень заселения лесного насаждения
1	2	3	4	5
Коросд-типограф	Е	0,0	5,9	-
-	-	-	-	-
-	-	-	-	-
-	-	-	-	-
-	-	-	-	-
-	-	-	-	-

2.4.2 Повреждено огнем:

Вид пожара	Порода	Состояние корневых лап		Состояние корневой шейки		Высушивание луба		Обугленность древесины более 1/3 высоты ствола	
		% поврежденных огнем корней	% деревьев с данным повреждением	Обугленность древесины шейки по окружности	% деревьев с данным повреждением	по окружности (1/4; 1/2; 3/4; более 3/4)	% деревьев с данным повреждением	по окружности ствола (< 1/2; > 1/2)	% деревьев с данным повреждением
1	2	3	4	5	6	7	8	9	10
-	-								
-	-								
-	-								
-	-								

2.4.3 Поражено болезнями:

Болезнь/возбудитель	Порода	Встречаемость % от запаса насаждения	Степень поражения лесного насаждения (слабая, средняя, сильная)
1	2	3	4
-	-	-	-
-	-	-	-
-	-	-	-
-	-	-	-
-	-	-	-

2.5. Выборке подлежит 6,1 % деревьев по запасу, в том числе:

без признаков ослабления 0 %,
ослабленных 0 %,
сильно ослабленных 0 %,
усыхающих 0 %,
свежего сухостоя 0 %,
свежего ветровала 0 %,
свежего бурелома 0 %,
старого сухостоя 3,6 %,
старого ветровала 0,9 %,
старого бурелома 1,6 %.

Причины назначения: _____
Причины назначения: _____
Причины назначения: _____
Причины назначения: _____

2.6. Полнота лесного насаждения после уборки деревьев, подлежащих рубке, составит: 0,7.

Критическая полнота для данной категории лесных насаждений и преобладающей породы составляет: не лимитируется

ЗАКЛЮЧЕНИЕ к инструментальному обследованию участка.

С целью предотвращения негативных процессов, снижения ущерба от их воздействия назначено: не требует мероприятий.

Участковое лесничество	Урочище (дача)	Квартал	Выдел	Площадь выдела, га	Лесопатологический выдел	Площадь лесопатологического выдела	Вид мероприятия	Площадь мероприятия, га	Породы	Доля выбираемой древесины по запасу, %	Рекомендуемый срок проведения мероприятия
1	2	3	4	5	6	7	8	9	10	11	12
Зареченское	.	4	24	2,9	-	-	не требует мероприятий	-	-	-	-

Ведомость временной пробной площади и абрис участка прилагаются (приложение 2 и 3 к Акту).

РЕКОМЕНДАЦИИ по проведению мероприятий, не относящихся к мероприятиям по предупреждению распространения вредных организмов нет.

Дата проведения ЛПО: 12.08.2021 года.

Дата составления документа: 30.08.2021 года.

Исполнитель работ по проведению лесопатологического обследования

Фамилия, имя и отчество (при наличии) Бубнов А.В.

Организация филиал ФБУ "Рослесозащита" - "ЦЗЛ Калужской области"

Должность зам. нач. отдела

Подпись _____

Телефон 8 (4842) 56-22-57

Результаты проведения лесопатологического обследования лесных насаждений

за **август 2021 г.**

Субъект Российской Федерации: Калужская область Лесничество (лесопарк): Жуковское
 Участковое лесничество: Зареченское Урочище (лесная дача):

1	2	3	4	5	6	7	8	Распределение деревьев по категориям состояния, % от запаса										36																				
								без признаков ослабления			ослабленные			сильно ослабленные			ущехшие			32	33	34	35															
4	24	2,9	Защитные	Защитные	Защитные пологие, расположенные вглубь водных объектов	ОЗУ	Номер лесопатологического выдела	Номер выдела	Площадь выдела, га	Целевое назначение лесов	Категория защитных лесов	Вредоносные насекомые, почвообитающие участки лесов, расположенных вглубь водных объектов, склонов оврагов	Площадь лесопатологического выдела	Площадь лесного насаждения	число деревьев на проб, шт.	ослабленные			сильно ослабленные					ущехшие			старый сухой	старый ветровал	старый бурелом	причина ослабления, повреждение	Полуживые, % от запаса	вкл	назначение мероприятия					
																Н	Р	И	Н	Р	И	Н	Р	И	Н	Р								И	Н	Р	И	Н
1	2	3	4	5	6	7	8	9	10	11	12	13	14	15	16	17	18	19	20	21	22	23	24	25	26	27	28	29	30	31	32	33	34	35	36	2,9		
								6E2B20C	Всего	100	30	36	КИС	0,7	1	400	131	67,1	20,0	22	6,8	23	24	25	26				3,6	0,9	1,6	343,822,821	6,1					
									Е	-	-	-	-	-	-	-		63,4	21,0	5,8	5,8							5,8	1,4	2,6	821	9,8						
									Б	-	-	-	-	-	-	-		73,5	17,8	8,7																		
									Ос	-	-	-	-	-	-	-		72,8	19,1	8,1																		
										-	-	-	-	-	-	-																						
										-	-	-	-	-	-	-																						
										-	-	-	-	-	-	-																						
										-	-	-	-	-	-	-																						
										-	-	-	-	-	-	-																						
										-	-	-	-	-	-	-																						

Условные обозначения: Н - деревья не подлежат рубке; Р - деревья подлежат рубке.
 Исполнитель работ по проведению лесопатологического обследования: Бубнов А.В.
 Фамилия, имя и отчество (при наличии)

Дата составления документа 30.08.2021 Подпись

ВРЕМЕННАЯ ПРОБНАЯ ПЛОЩАДЬ № 1

1.1 Субъект Российской Федерации: Калужская область
 Лесничество Жуковское
 Участковое лесничество: Зареченское
 Урочище (дача): -
 Квартал 4 Выдел 24 Площадь выдела 2,9 га.
 Лесопатологический выдел: - Площадь лесопатологического выдела -

1.2 Метод пересчета: ленточная пробная площадь.

Количество лент / площадок: 1
 Размеры площадок (длина x ширина/радиус): 100x30 м.
 Размер временной пробной площади: Размер временной пробной площади: 0,3 га.

1.3 Фактическая таксационная характеристика насаждения:

Состав: БЕ2Б2Ос возраст 100 лет тип леса КИС
 полнота 0,7; бонитет 1; запас на га 400 кбм.
 возобновление отсутствует.

1.4 Номер очага вредных организмов: б/н.

Тип очага вредных организмов: -


Фаза развития очага вредных организмов: -

1.5 Причина ослабления, повреждения насаждения и время:

повреждение (заселено или отработано) короедом-типографом (код 343); воздействия шквалистых и ураганных ветров прошлых лет, повлекшие слом стволов деревьев (код 822); воздействия сильных ветров прошлых лет, повлекшие наклон более 10°, изгиб или вывал деревьев (код 821). Время повреждения: 2019-2020 гг. Состояние насаждения: ослабленное, Средневзвешенная категория состояния насаждения: 1,58.

1.6 Назначенные мероприятия: не требует мероприятий.

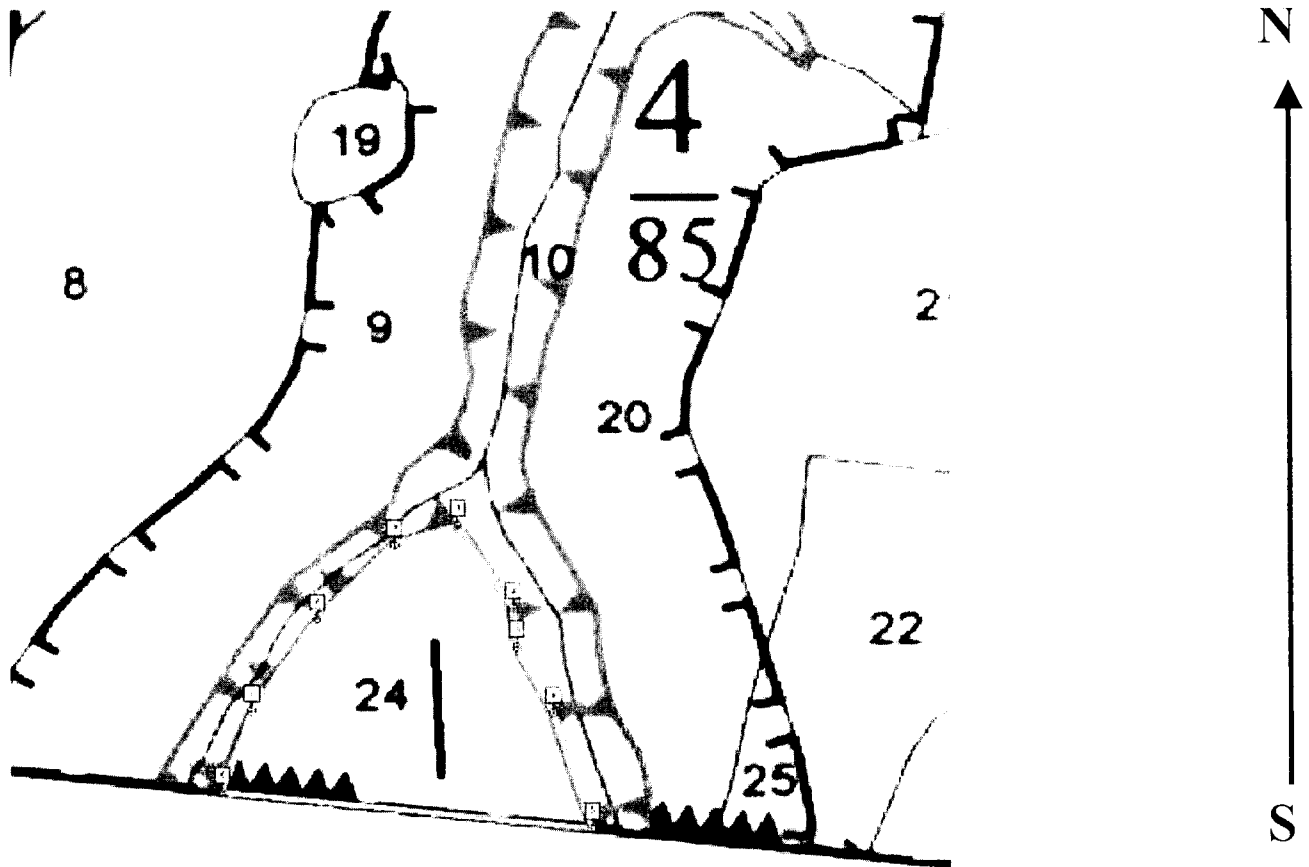
Исполнитель работ по проведению лесопатологического обследования:

Фамилия, имя Бубнов А.В. Подпись 

и отчество (при наличии) Бубнов А.В.
 Дата составления документа: 30.08.2021 года.

Абрис участка

Масштаб 1:5000



Условные обозначения:		граница меропрития		ленты перечета		
-----------------------	--	--------------------	--	----------------	--	--

№ квартала	№ выдела	№ ЛП выдела	Размеры ленты (круговой площадки) перечета					Координаты ЛП	
			№ ленты	Длина, м	Ширина, м	Радиус, м	Площадь, га		
4	24	-	1	-	-	-	0,30	54,98214	36,625612

Номера точек	Координаты		Длина, м
1->2	54,98276°	36,62585°	67,5
2->3	54,98225°	36,62642°	27,1
3->4	54,98201°	36,62647°	51,7
4->5	54,9816°	36,62685°	84,8
5->6	54,98088°	36,62728°	232,1
6->7	54,98106°	36,62366°	60,5
7->8	54,98158°	36,62392°	74,7
8->9	54,98216°	36,62452°	70
9->1	54,98263°	36,62524°	42

Исполнитель работ по проведению лесопатологического обследования:

Фамилия, имя

и отчество (при наличии)

Бубнов А.В.

Подпись

Дата составления документа:

30.08.2021 года.



